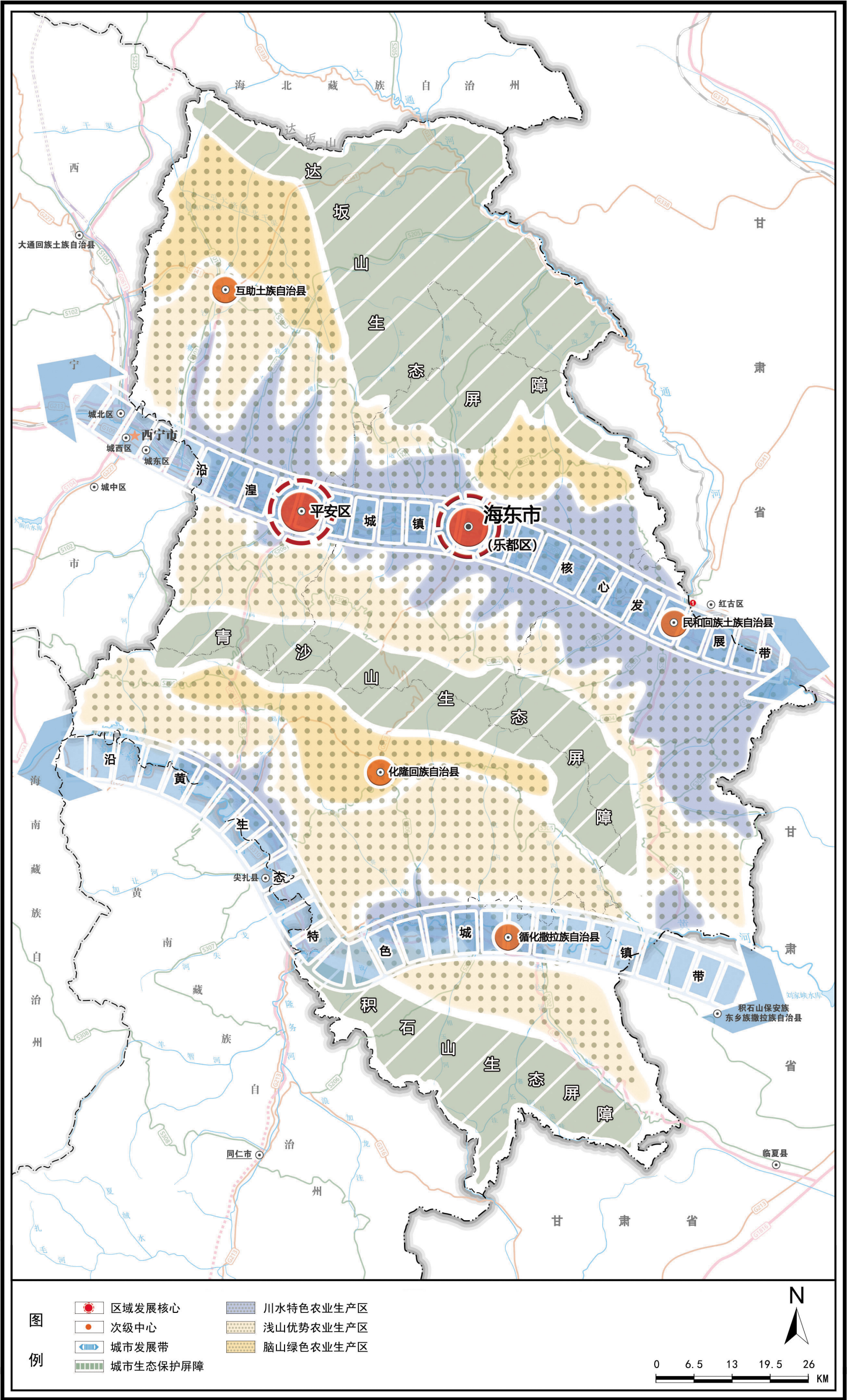


附图

- 01 市域国土空间总体格局规划图
- 02 市域耕地和永久基本农田保护红线图
- 03 市域生态保护红线图
- 04 市域城镇开发边界图
- 05 市域三条控制线图
- 06 行政区主体功能定位分布图
- 07 市域农产品主产区格局优化图
- 08 市域重点生态功能区格局优化图
- 09 市域城市化地区格局优化图
- 10 市域历史文化保护利用格局图
- 11 市域文化旅游业发展规划图
- 12 中心城区空间结构规划图

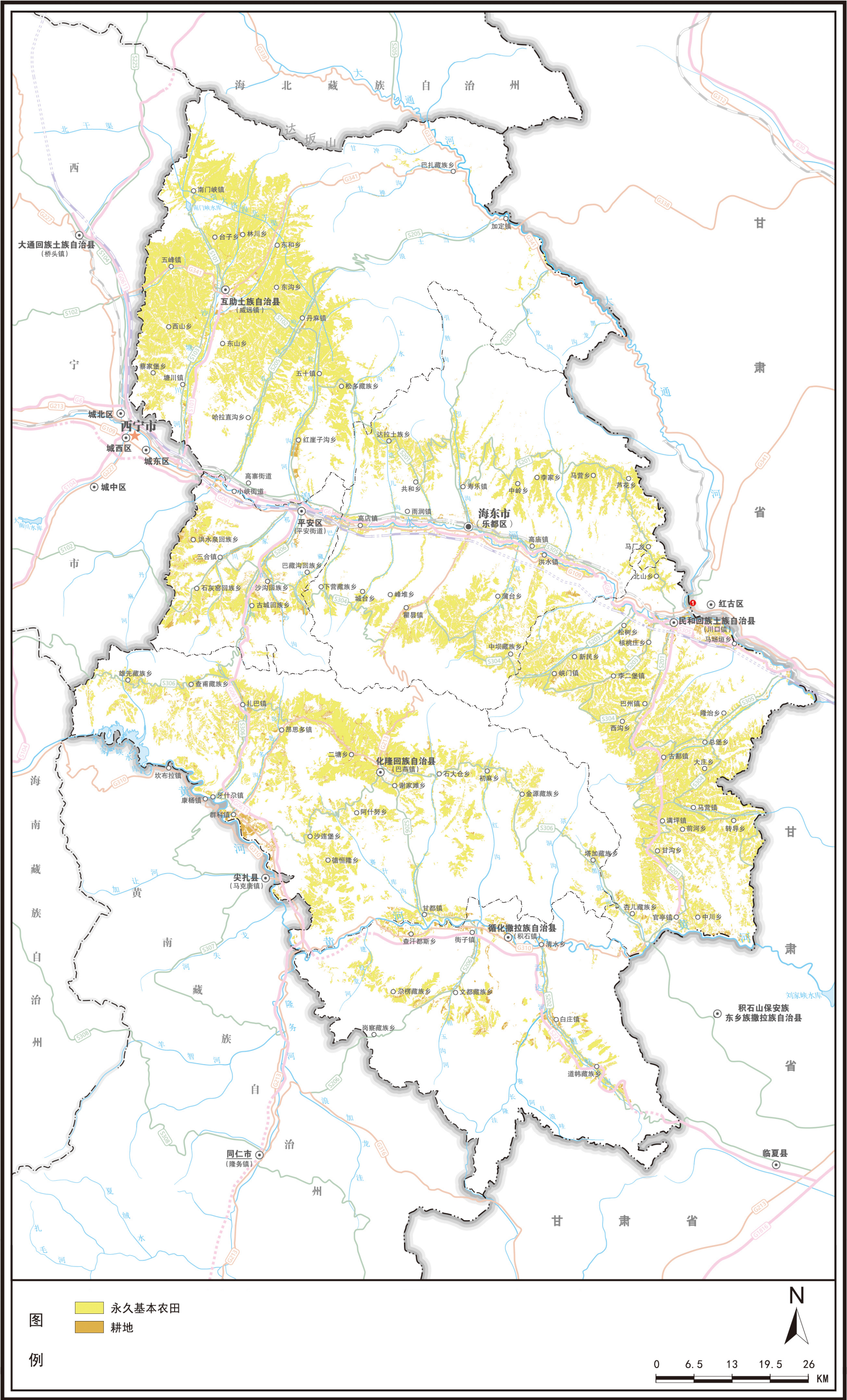
海东市国土空间总体规划（2021-2035年）

市域国土空间总体格局规划图



海东市国土空间总体规划（2021-2035年）

市域耕地和永久基本农田保护红线图



海东市人民政府
青S（2024）221号

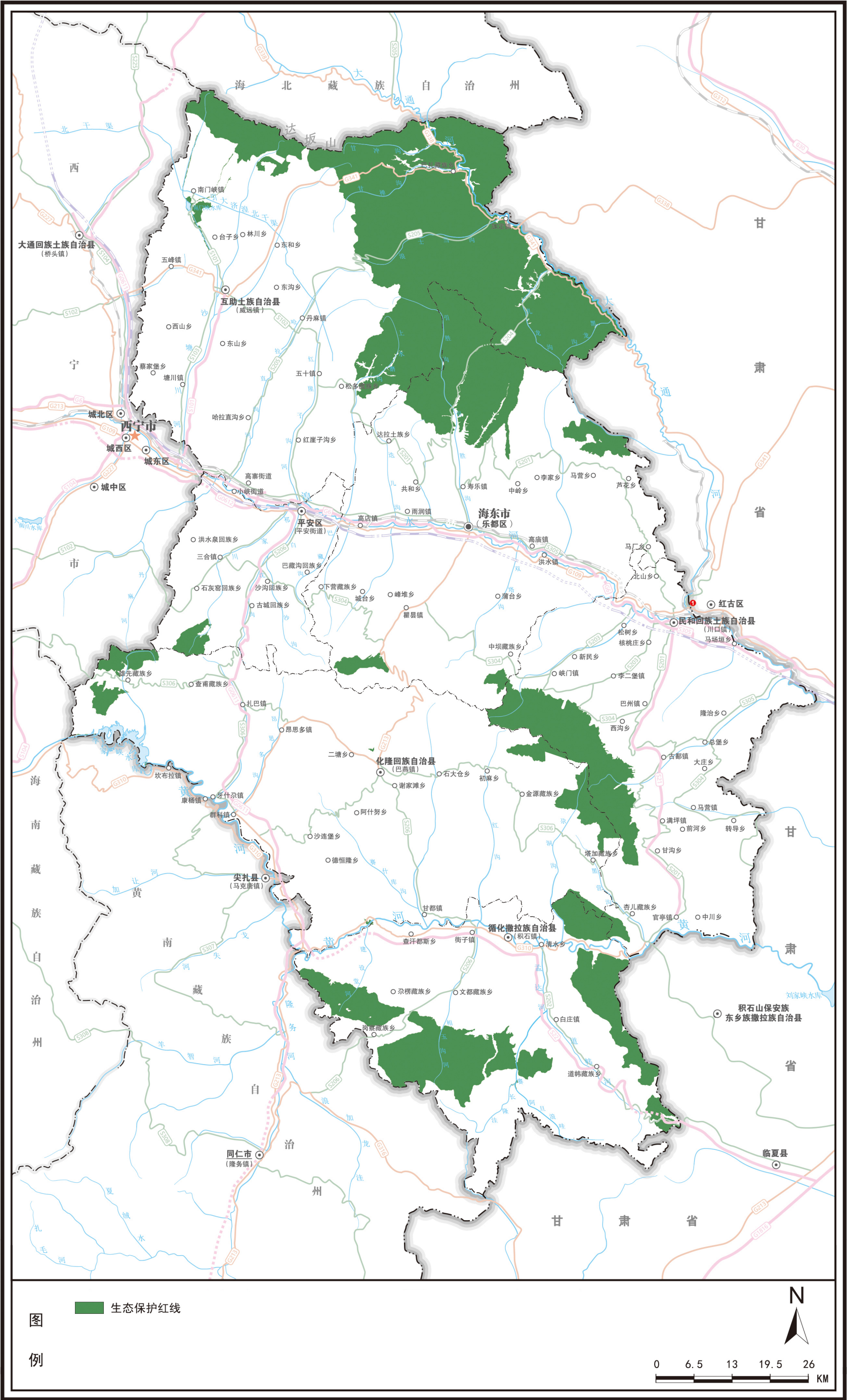
编制

海东市自然资源和规划局
西安市城市规划设计研究院
三和数码测绘地理信息技术有限公司
江西地源土地房地产评估测绘有限公司

制图

海东市国土空间总体规划（2021-2035年）

市域生态保护红线图



海东市人民政府
青S（2024）221号

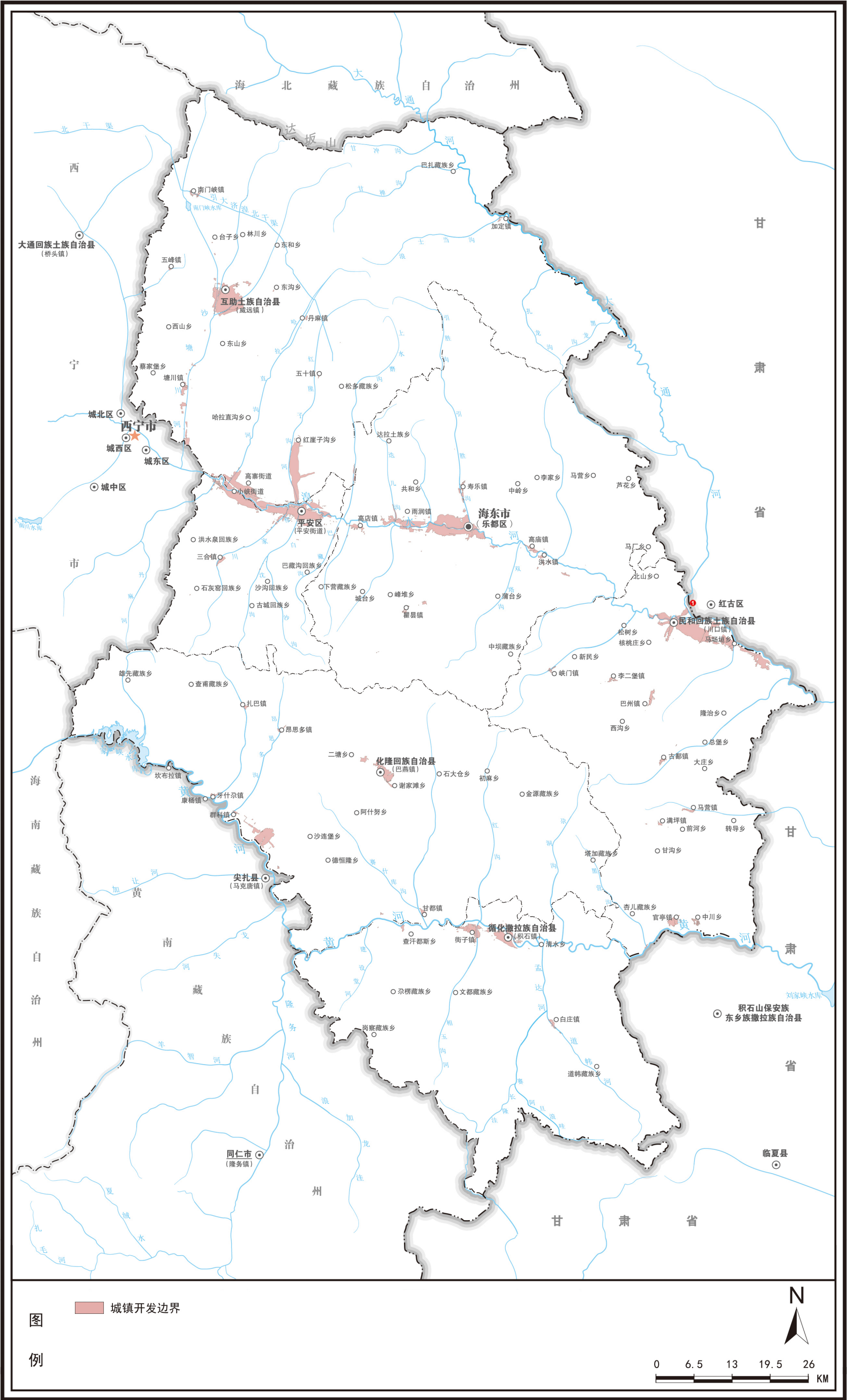
编制

海东市自然资源和规划局
西安市城市规划设计研究院
三和数码测绘地理信息技术有限公司
江西地源土地房地产评估测绘有限公司

制图

海东市国土空间总体规划（2021-2035年）

市域城镇开发边界图



海东市人民政府
青S（2024）221号

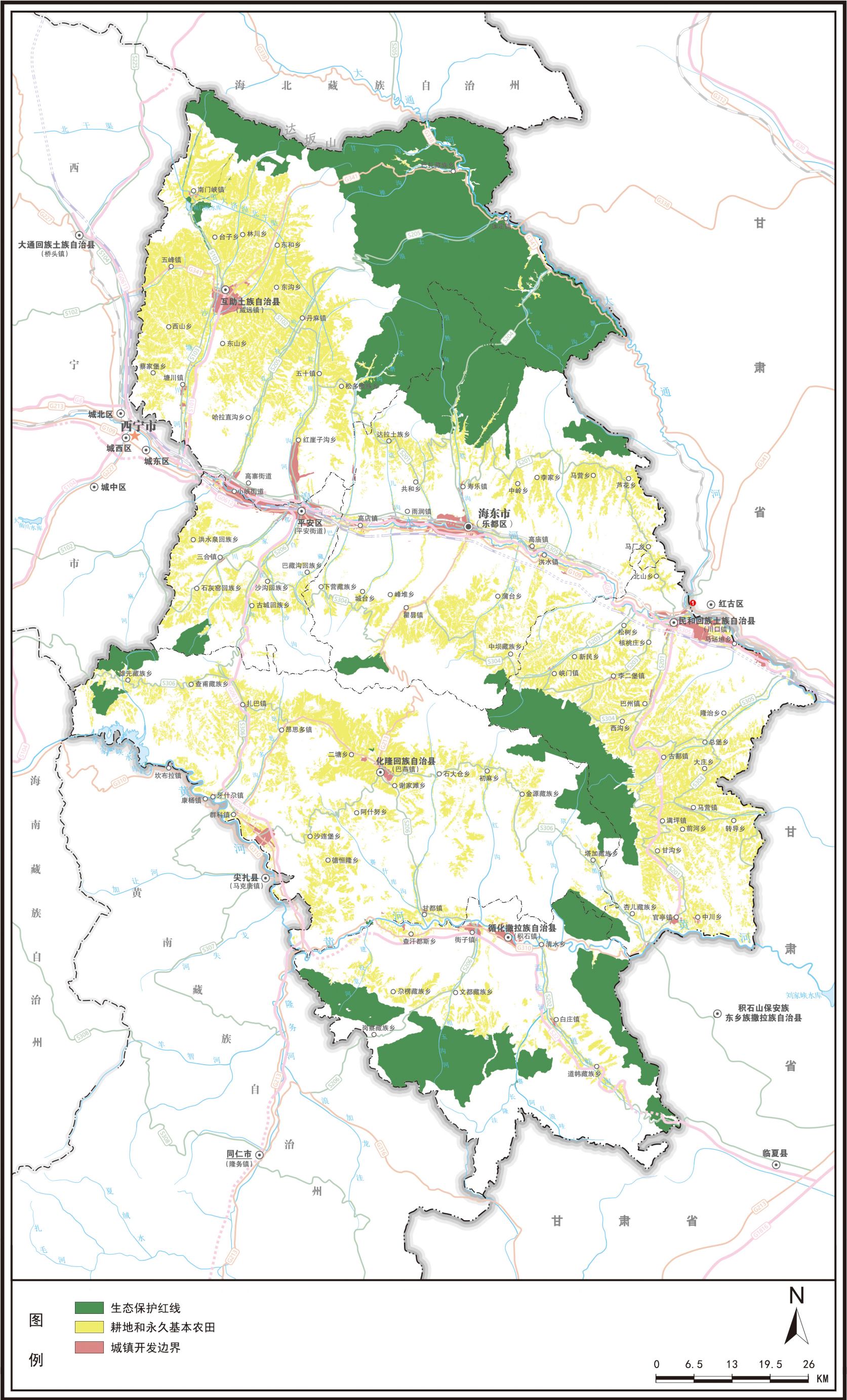
编制

海东市自然资源和规划局
西安市城市规划设计研究院
三和数码测绘地理信息技术有限公司
江西地源土地房地产评估测绘有限公司

制图

海东市国土空间总体规划（2021-2035年）

市域三条控制线图



海东市人民政府
青S（2024）221号

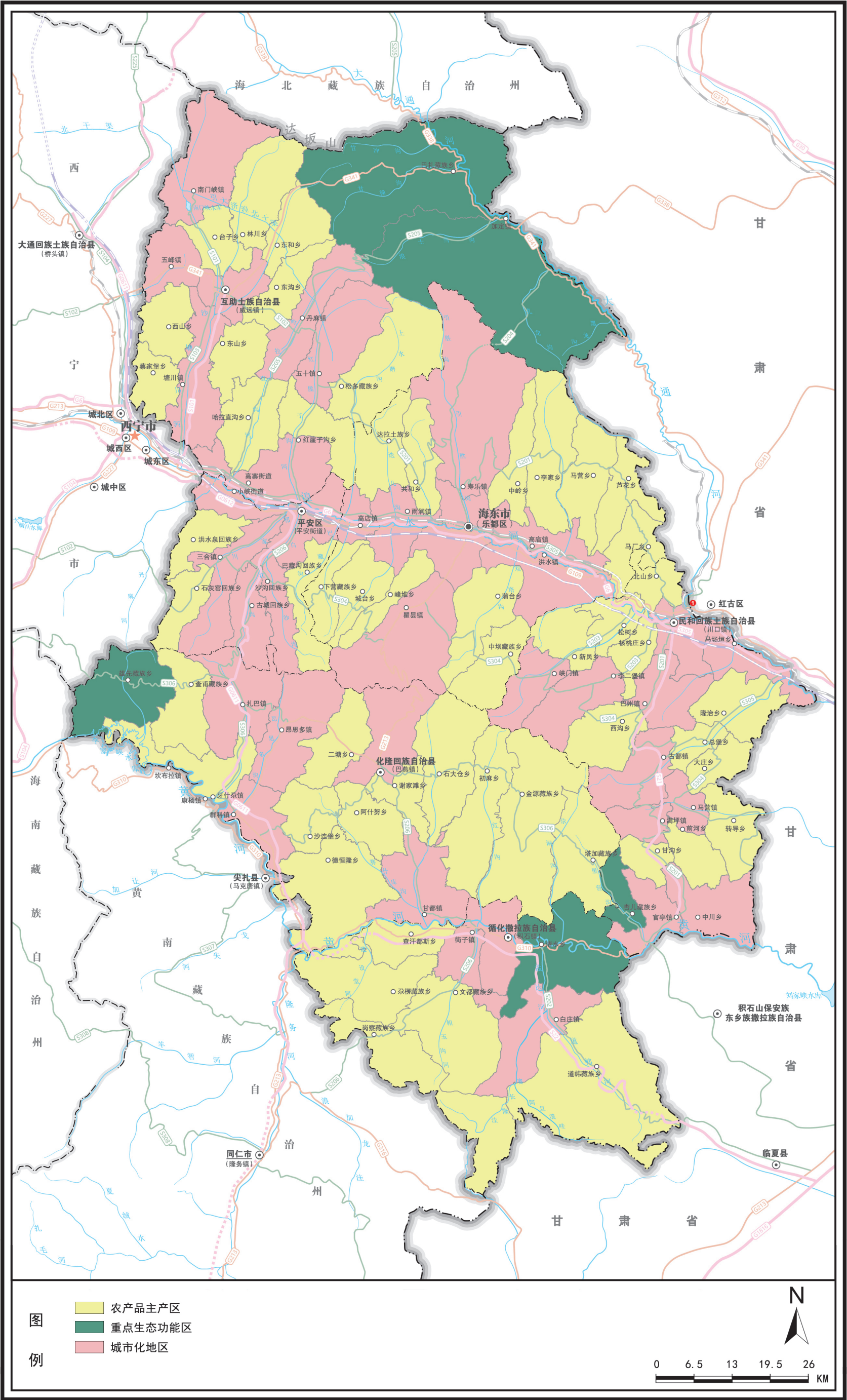
编制

海东市自然资源和规划局
西安市城市规划设计研究院
三和数码测绘地理信息技术有限公司
江西地源土地房地产评估测绘有限公司

制图

海东市国土空间总体规划（2021-2035年）

行政区主体功能定位分布图



海东市人民政府
青S（2024）221号

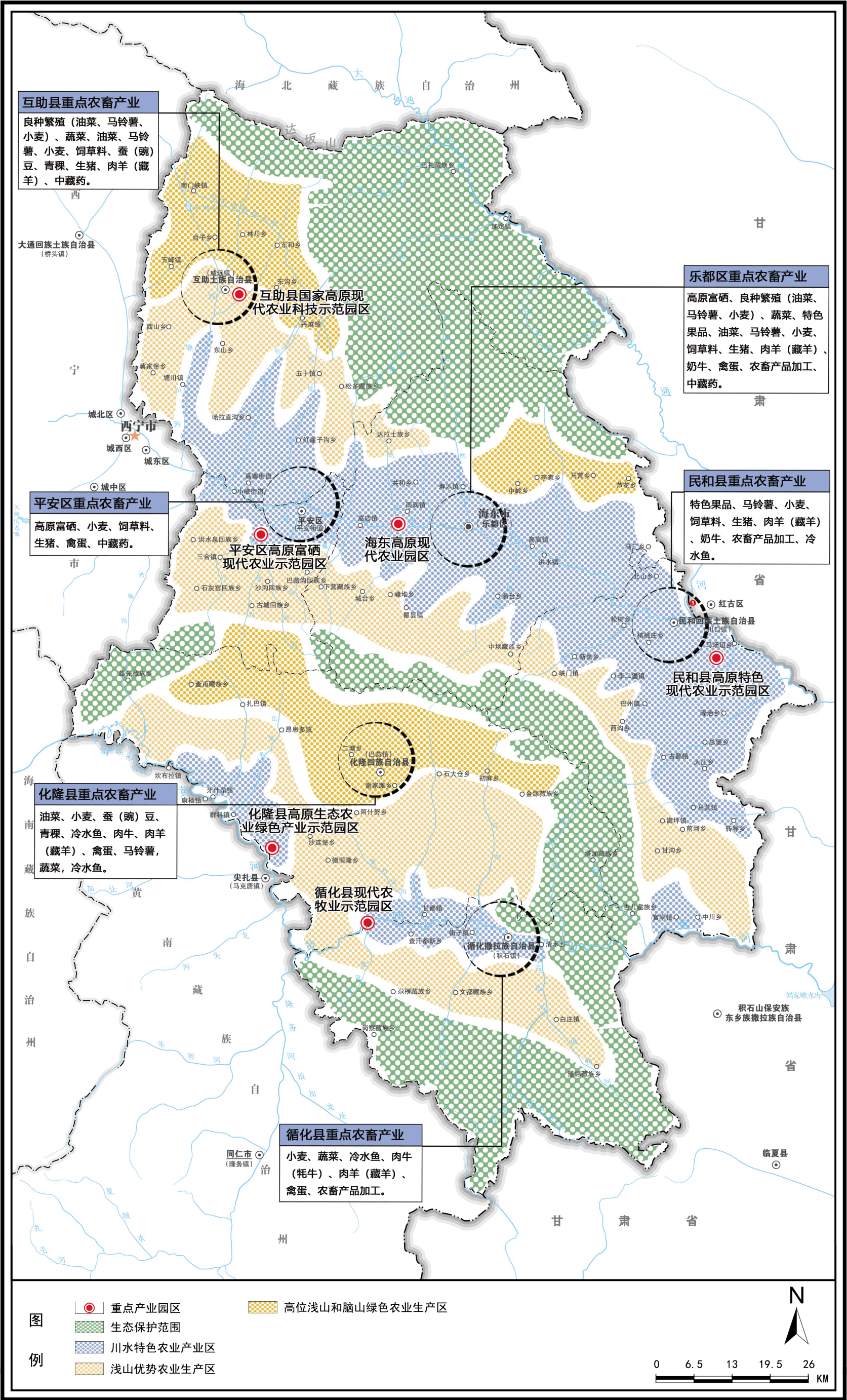
编制

海东市自然资源和规划局
西安市城市规划设计研究院
三和数码测绘地理信息技术有限公司
江西地源土地房地产评估测绘有限公司

制图

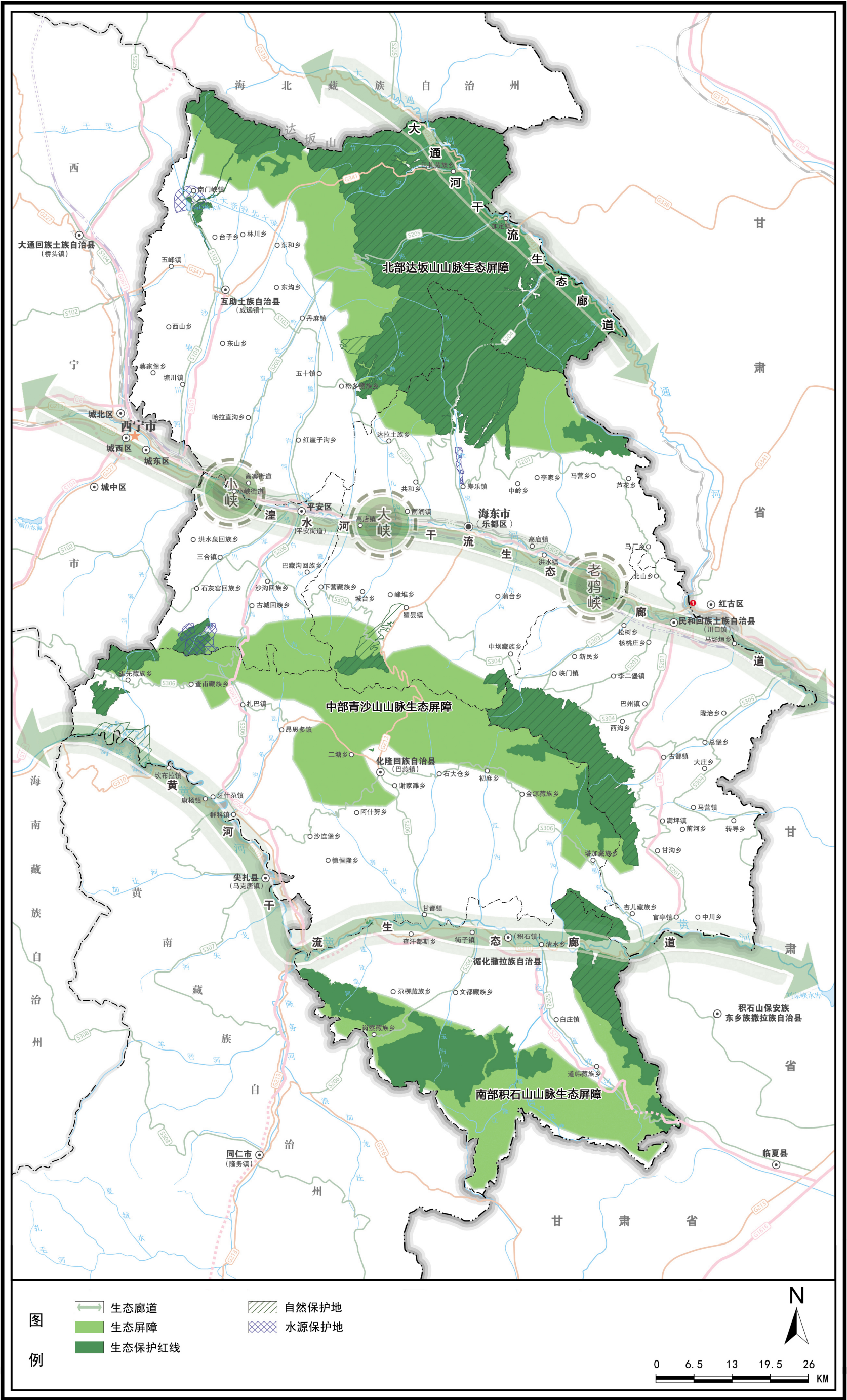
海东市国土空间总体规划（2021-2035年）

市域农产品主产区格局优化图



海东市国土空间总体规划（2021-2035年）

市域重点生态功能区格局优化图



海东市人民政府
青S（2024）221号

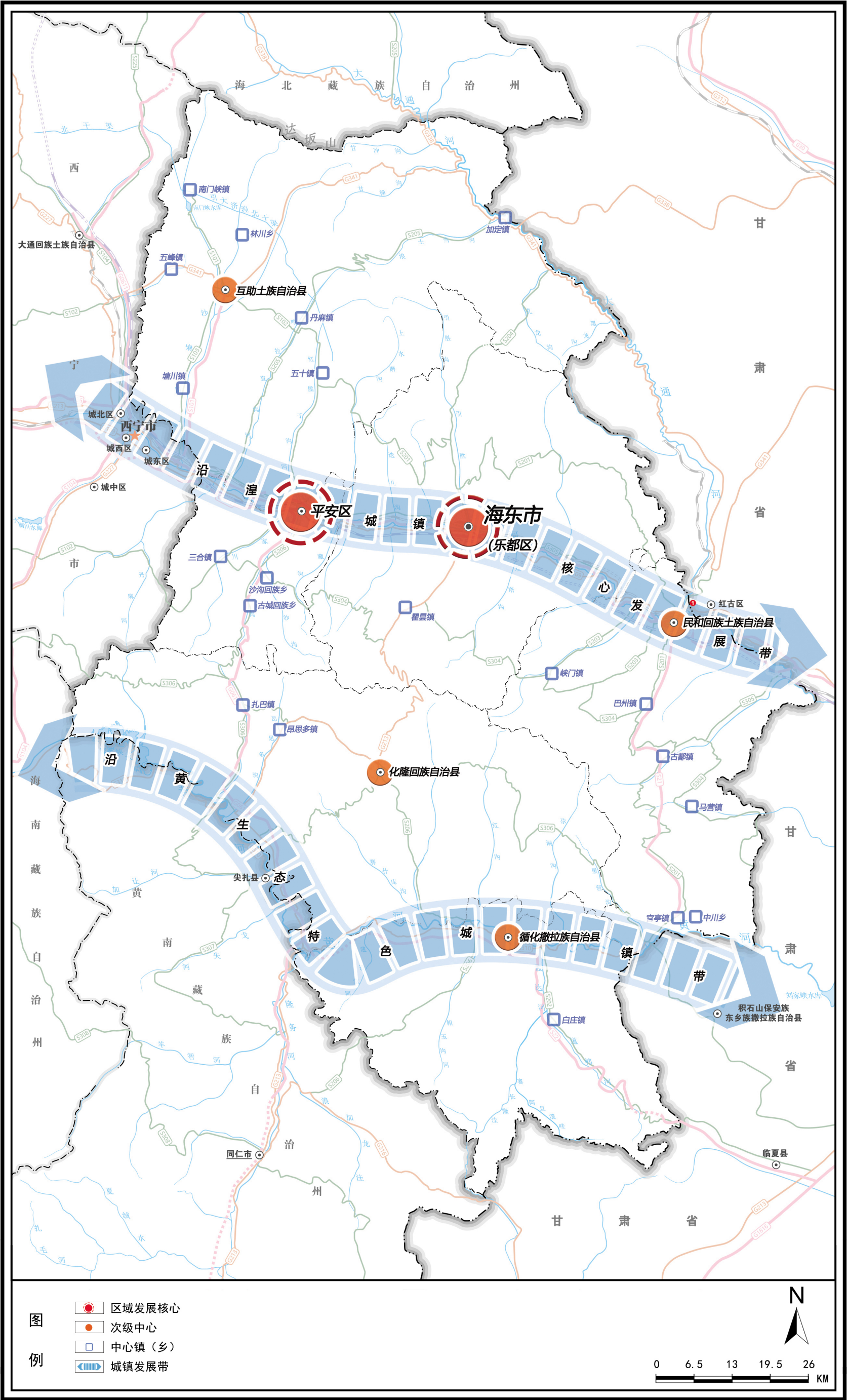
编制

海东市自然资源和规划局
西安市城市规划设计研究院
三和数码测绘地理信息技术有限公司
江西地源土地房地产评估测绘有限公司

制图

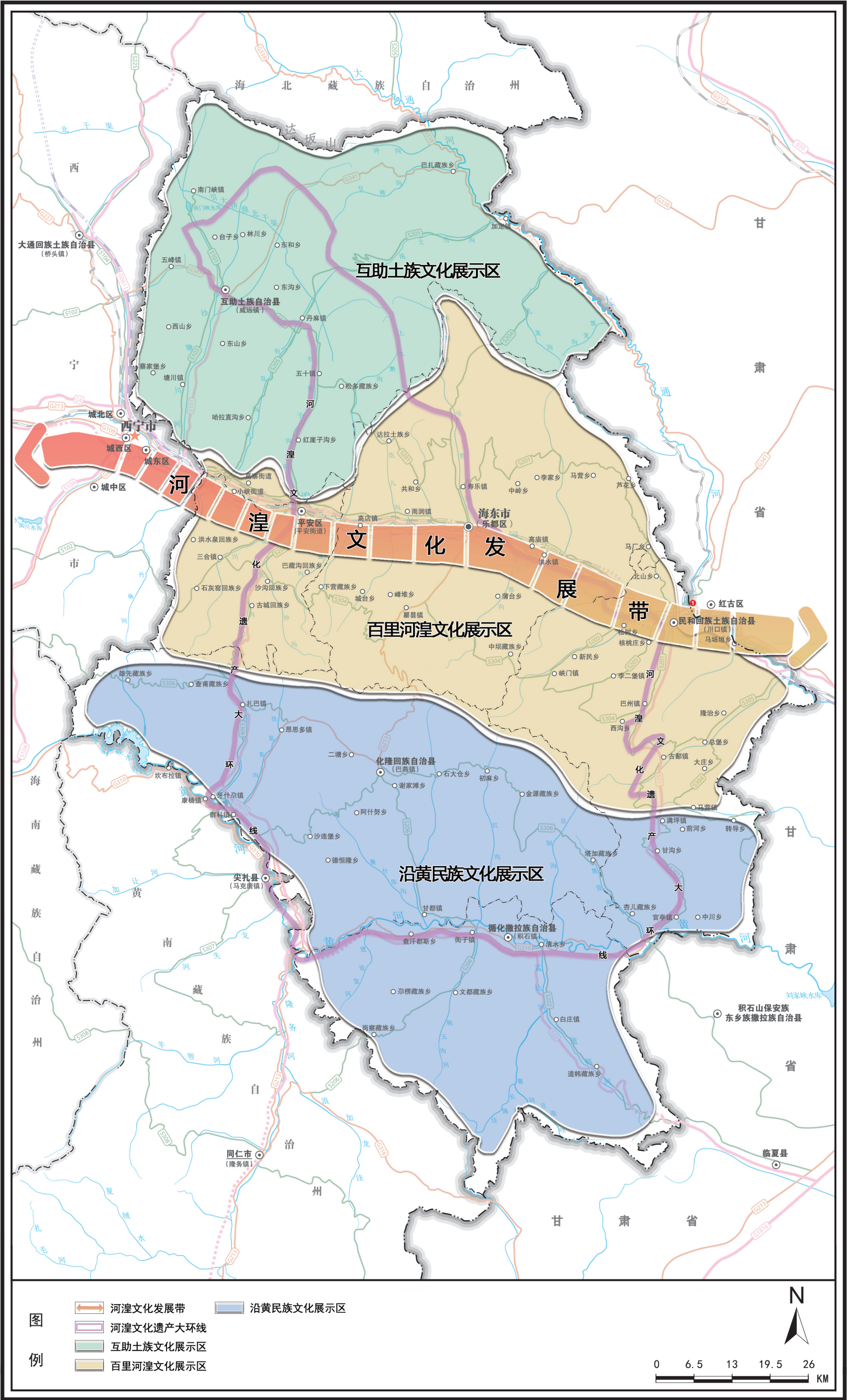
海东市国土空间总体规划（2021-2035年）

市域城市化地区格局优化图



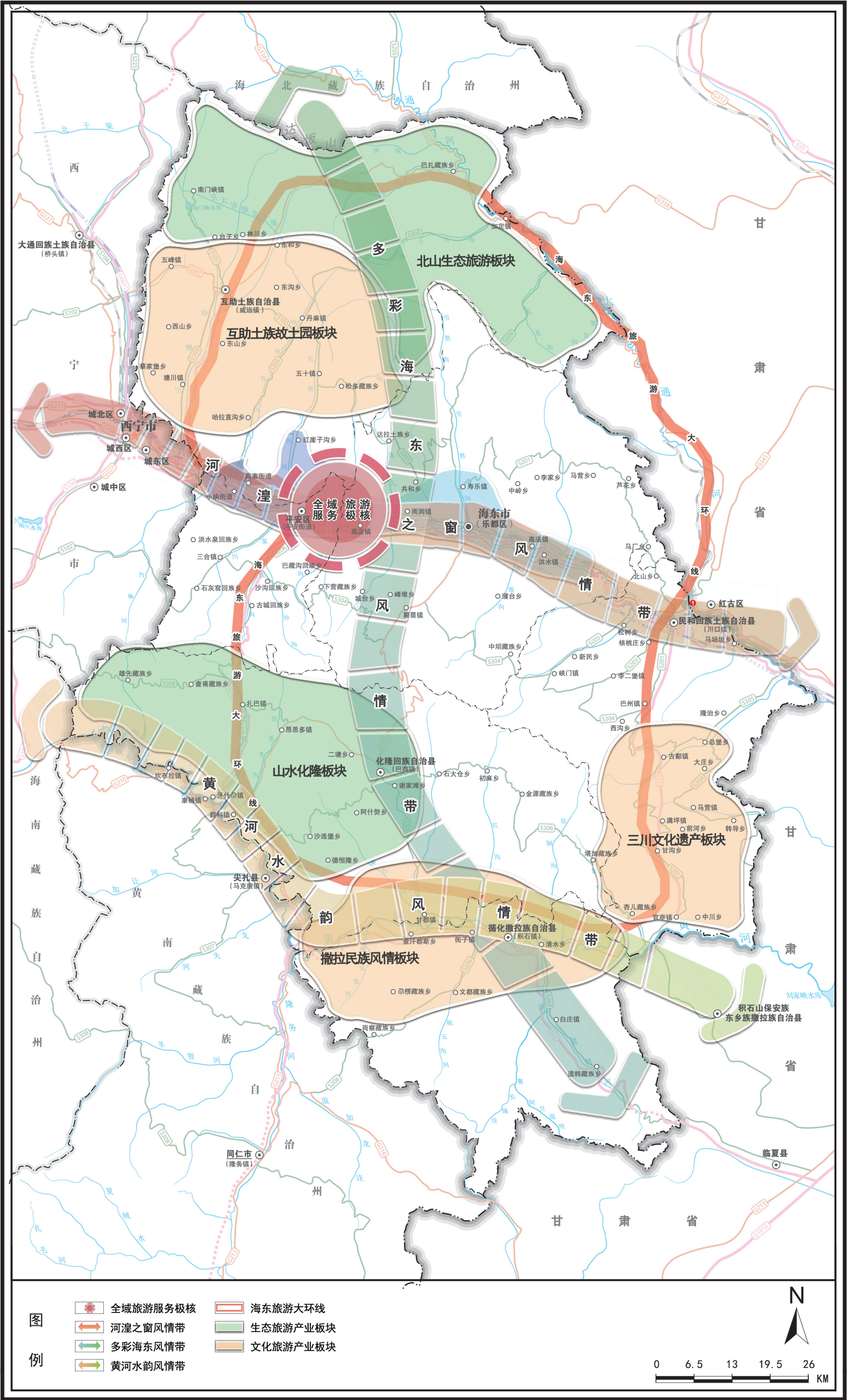
海东市国土空间总体规划（2021-2035年）

市域历史文化保护利用格局图



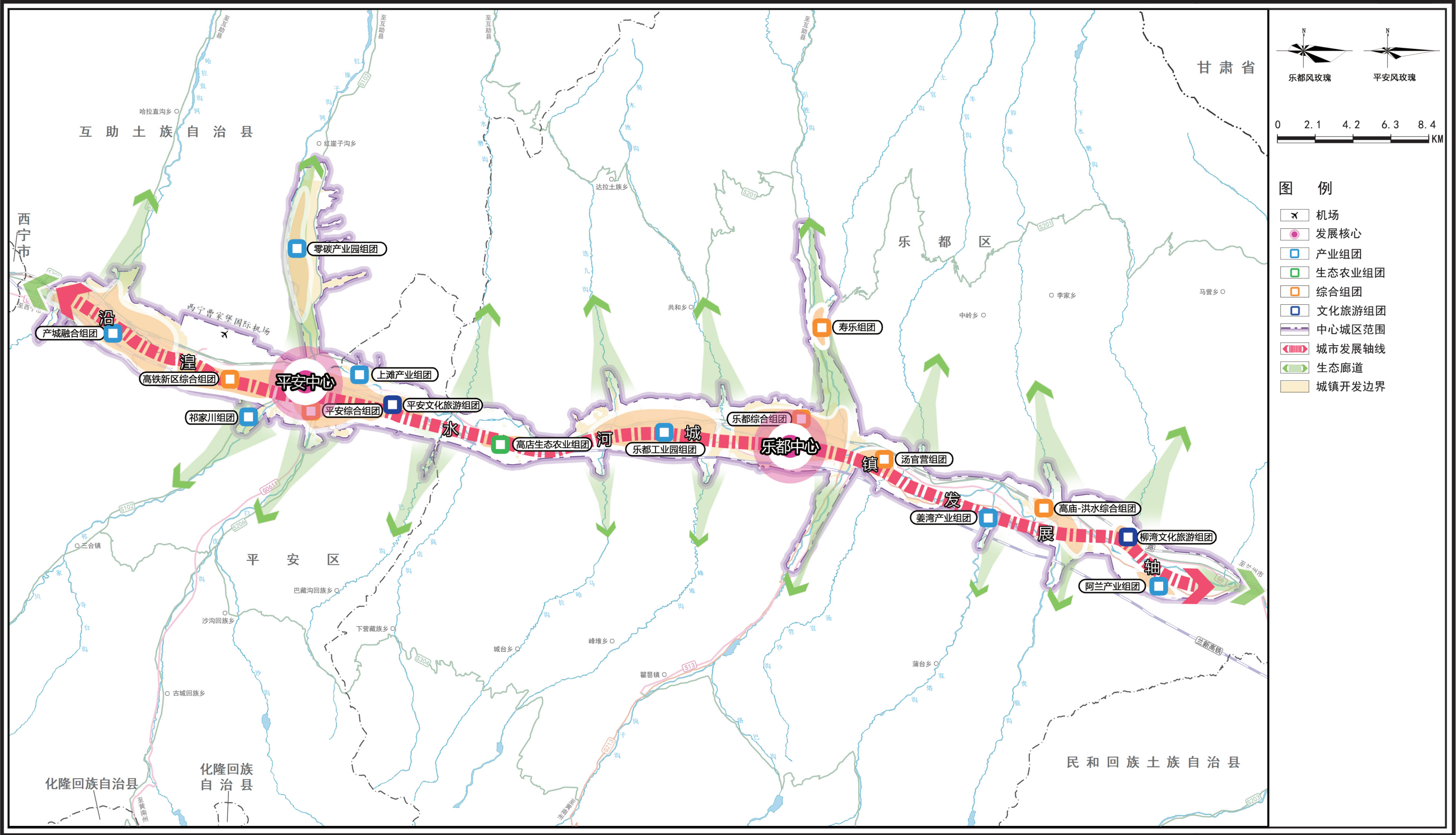
海东市国土空间总体规划（2021-2035年）

市域文化旅游业发展规划图



海东市国土空间总体规划（2021-2035年）

中心城区空间结构规划图



海东市人民政府
青S（2024）221号 编制

海东市自然资源和规划局
西安市城市规划设计研究院
三和数码测绘地理信息技术有限公司
江西地源土地房地产评估测绘有限公司 制图